



BOMBA DUPLO DIAFRAGMA

T3

917757 - 1:1

Bomba de Dupla Membrana Pneumática



Instruções Importantes de Segurança

Leia todos avisos e instruções deste manual.

Guarde este manual de instrução



Descrição Geral

A bomba pneumática de duplo diafragma T3 é indicada para aplicações gerais, além disso, não gera descargas elétricas no processo de operação. Portanto, pode ser utilizada no campo de revestimento com um alto nível de segurança, por exemplo, para aplicação de Tinta PU, Tinta especial UV, entre outras. Além disso, podem ser conectadas diretamente à bomba T3, pistolas convencionais de pintura, pistola de pintura eletrostática, pistola automática, dentre outras. A bomba T3 também pode ser utilizada na aplicação de tintas em geral. Esta bomba é compacta, uniforme e opera com grande volume de transferência (40 litros por minuto).

Especificações Técnicas

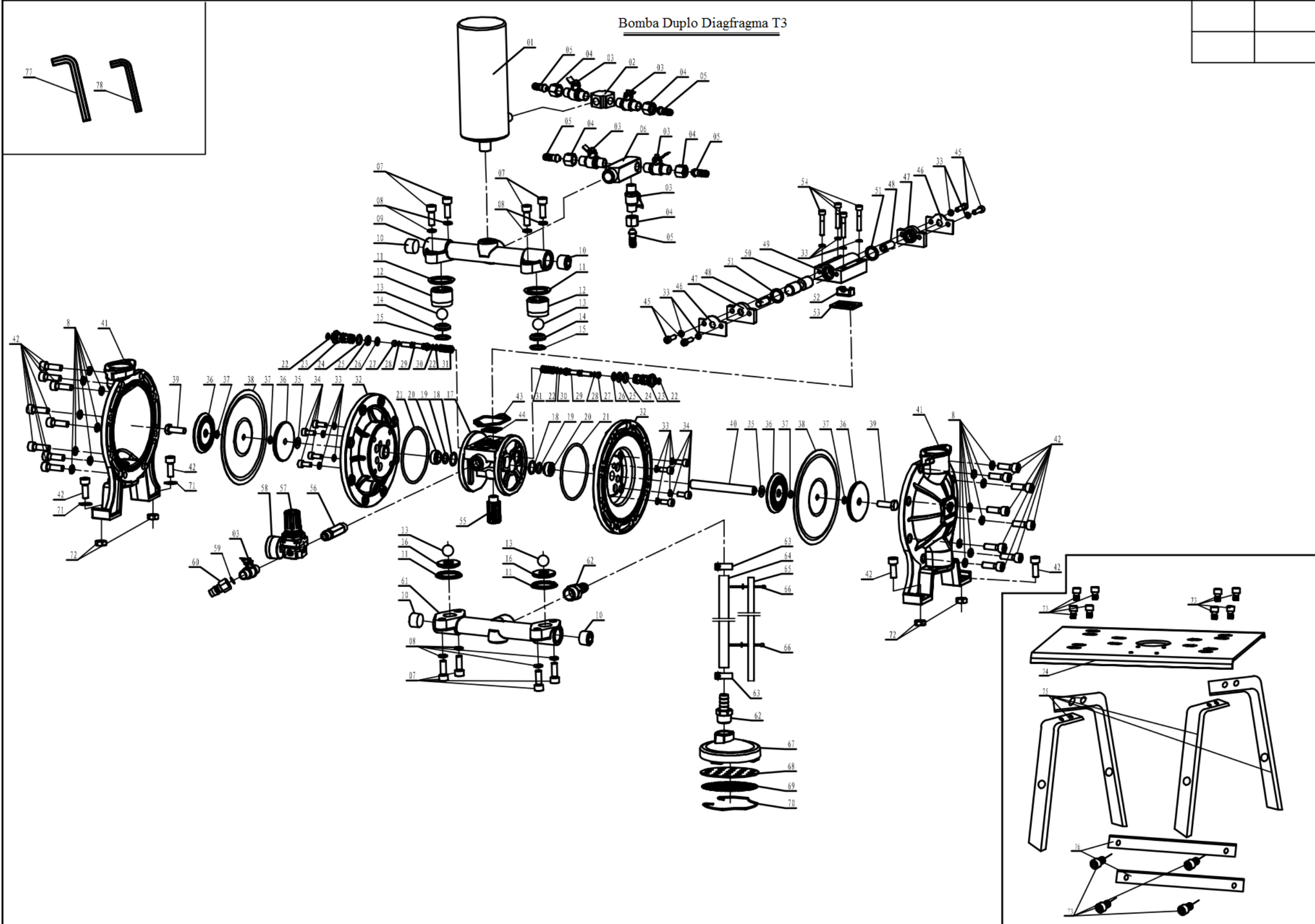
Relação de Pressão: 1:1

Pressão Máxima de Saída: 6,89 bar / 100 psi

Capacidade de Transferência: 40 litros/minuto

Pressão Ar Abastecimento: 1 - 7,03 kgf/cm² / 6,89 bar / 100psi

Bomba Duplo Diaphragma T3





Listagem de Componentes

n°	Cód.	Nome	Qty.	n°	Cód.	Nome	Qty.	n°	Cód.	Nome	Qty.
01	03.01.01.071.003-01	Pulmão T3	1	26	03.05.01.299	Oring 9 x 1,8	2	51	03.01.01.105.032	Anel T3 nº51	2
02	03.01.01.050.012	Conexão 4 Vias	1	27	03.01.01.105.011	Vedante Pistão Menor T3	2	52	03.01.01.105.022	Fixação nº52	1
03	03.01.01.050.011-02	Registro T3 1/4	6	28	03.05.01.195	Oring 4 x 1,8	2	53	03.01.01.105.023	Gaxeta T3 nº53	1
04	05.01.35.0007	Porca Conector Mangueira	5	29	03.01.01.105.012	Pistão Sup T3	2	54	03.05.07.395	Paraf. Allen c/ Cab. 54	4
05	05.01.30.0210	Conector Mangueira	5	30	03.05.01.202	Oring 4,5 x 1,8	2	55	03.01.01.071.014	Silenciador G 1/4	1
06	03.01.01.105.001	Conexão 4 Vias Longa	1	31	03.01.01.105.013	Gaxeta Sup. T3	2	56	03.01.01.105.024	Nipple Regulador T3	1
07	03.05.07.436	Paraf. Allen c/ Cab. 07	8	32	03.01.01.105.014	Lateral Int. T3	2	57	03.01.01.050.025	Regulador de Pressão T3	1
08	03.05.09.058	Arruela 08	24	33	03.05.09.059	Arruela 33	12	58	03.01.01.058.003	Manômetro T3	1
09	03.01.01.105.002	Distribuidor Sup. T3	1	34	03.05.07.437	Paraf. Allen c/ Cab. 34	8	59	05.01.30.0304	Anel Entrada Ar T3	1
10	03.05.11.041	Paraf. Allen s/ Cab. 1/2	4	35	03.05.09.036	Anel Ret. Int. T3	4	60	05.01.25.0001	Alimentação T3	1
11	03.01.01.105.003	Junta T3	4	36	03.05.09.036	Assento Ext. Diafragma T3	4	61	03.01.01.105.025	Distribuidor Inf. T3	1
12	03.01.01.105.004	Guia Esfera T3	2	37	03.01.01.071.012	Anel Teflon T3	4	62	03.01.01.105.026	Adaptador T3 nº62	2
13	03.05.05.042	Esfera T3	4	38	03.01.01.105.015	Diafragma T3	2	63	03.05.11.040	Pino Elástico 12-20	1
14	03.01.01.105.005	Assento Retentor Sup. T3	2	39	03.05.07.047	Paraf. Sext. 39	2	64	03.01.01.105.027	Mangueira Sucção T3	2
15	03.01.01.105.006	Anel T3	2	40	03.01.01.105.016	Eixo T3	1	65	03.01.01.071.022	Mangueira Retorno T3	1
16	03.01.01.105.007	Assento Retentor Inf. T3	2	41	03.01.01.105.017	Lateral Ext. T3	2	66	03.05.11.021	Fixador Mangueiras T3	2
17	03.01.01.105.008	Corpo T3	1	42	03.05.07.393	Paraf. Allen c/ Cab. 42	20	67	03.01.01.105.028	Sup. Filtro T3 Sucção	1
18	03.05.01.527	Oring 15,8 x 2,4	2	43	03.01.01.105.018	Junta Sup. T3	1	68	03.01.01.105.029	Base do Filtro T3	1
19	03.05.01.528	Oring 11,8 x 2,4	2	44	03.01.01.105.019	Assento Sup. T3	1	69	03.01.01.105.030	Filtro Sucção T3	1
20	03.01.01.105.009	Válvula de Inversão Central	2	45	03.05.07.394	Paraf. Allen c/ Cab. 45	4	70	03.01.01.105.031	Anel Elástico Sucção T3	1
21	03.05.01.530	Oring 78 x 3	2	46	03.01.01.027.009	Gaxeta T3 nº46	2	71	03.05.09.060	Arruela 71	4
22	03.05.01.531	Oring 5,0 x 1,8	4	47	03.01.01.027.010	Gaxeta T3 nº47	2	72	03.05.08.009	Porca 72	4
23	03.01.01.105.010	Pistão Menor T3	2	48	03.01.01.027.007	Atuador T3 nº48	2	73	03.05.07.396	Paraf. Allen c/ Cab. 73	12
24	03.05.01.008	Oring 10,8 x 2,4	2	49	03.01.01.105.020	Válvula Diretora T3	1	74	03.01.01.027.057-06	Base Apoio T3	1
25	03.05.01.532	Oring 9,8 x 2,4	2	50	03.01.01.105.021	Pistão T3 nº50	1	75	03.01.01.027.058-06	Pé Base T3	4



Instalação

Realize inspeção visual no nipple fêmea 1/4" NPT e, se livre de qualquer obstrução, conecte o regulador de pressão que alimentará a bomba. Monte também o manômetro para identificar a pressão de alimentação do sistema.

Após conectar uma das extremidades do regulador de pressão à bomba, a outra extremidade, identificada pela etiqueta "AIR INLET", indica a conexão do abastecimento de ar para o sistema. Ambas válvulas esféricas estarão 100% fechadas.

Você abastecerá o sistema através de apenas uma das válvulas, a outra extremidade poderá alimentar a pistola de pintura. Se preferir poderá adicionar um regulador autônomo para maior controle de abastecimento do ar da pistola ou utilizá-lo como um by-pass.

Conecte a mangueira de sucção ao espigão inferior e mergulhe a extremidade no recipiente que deseja remover o fluido.

Ao espigão superior, conecte a mangueira de alimentação das pistolas, equipamento ou tanque de transferência.

Operação

Garanta que o ar de alimentação esteja sendo produzido e chegando até o equipamento.

Dê carga ao regulador de entrada lentamente até que o sistema esteja preenchido.

Regule a pressão desejada para trabalho até 1 - 7,03 kgf/cm² / 6,89 bar / 100psi.



Observações

Na entrada da bomba, deve ser instalado o dispositivo de lubrificação (o óleo E112 lubrificante deve cumprir a norma "SAE 10" ou óleo equivalente).

Todos os dias, após o término do trabalho, o sistema de bomba e tubulações deve ser completamente limpos, especialmente na pintura de alta viscosidade, a limpeza deve ser feita perfeitamente para garantir o bom funcionamento da bomba T3.

Se você quiser desmontar a bomba, você deve desmontar primeiro a tubulação, para que não ocorram acidentes. Tenha certeza de que a linha não esteja pressurizada.

A cada três meses, a bomba deve ser desmontada para a limpeza completa. Para a montagem da bomba T3, basta utilizar a vista explodida representada acima.