

PISTOLA DE PINTURA PRONA R200

Fabricante Prona

Tamanho do bico de material 1,5/1,8/2,0/2,5mm

Tipo de pulverização Tradicional

Coefficiente de transferência de material 65%

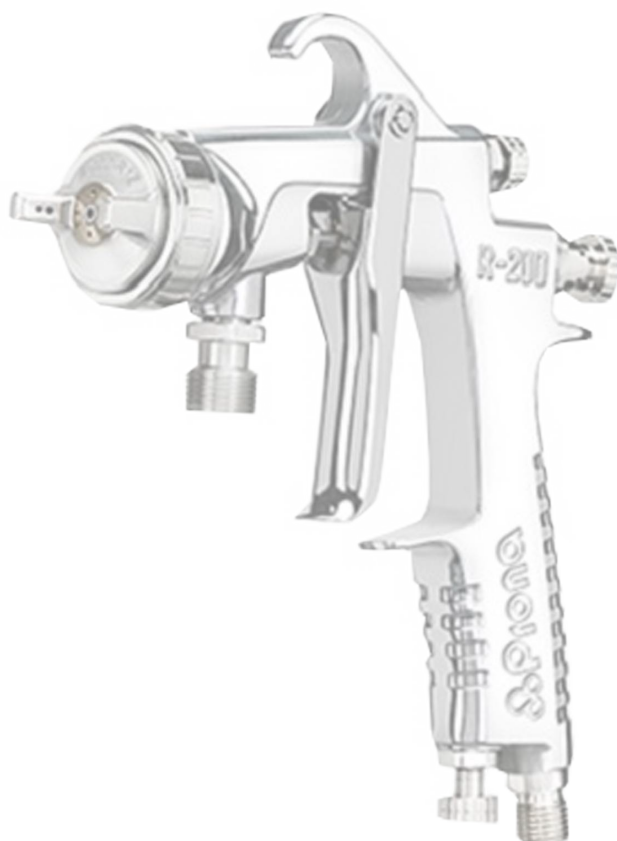
Pressão de ar operacional para pulverização 2,5-3,0 atm

Fluxo de ar (consumo) 360 l/min

Consumo de material (saída) 510 ml/min

Largura de pulverização 330 milímetros

Peso 455 gramas

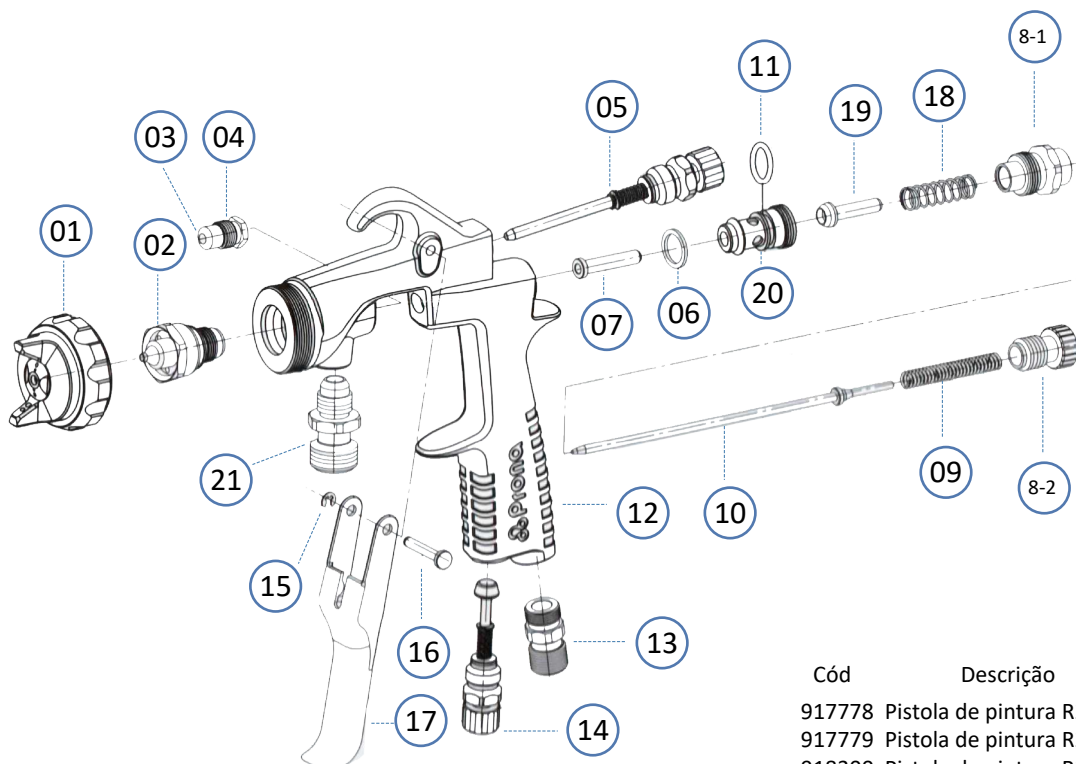


Importante instruções de segurança
Leia todos avisos, e instruções neste manual.

Pistola de pintura Prona R200

NCM DA PISTOLA: 8424.2000

NCM DAS PEÇAS DA PISTOLA: 8424.9090



Peça pelo código do produto

Cód	Descrição
917778	Pistola de pintura R200 - 1.0
917779	Pistola de pintura R200 - 1.2
918300	Pistola de pintura R200 - 1.5
770079	Pistola de pintura R200 - 1.8
918569	Pistola de pintura R200 - 2.0

Part	Código	Descrição das peças para pistola R200
01	020014	Capa para pistola de pintura Prona R200 K2
01	020019	Capa para pistola de pintura Prona R200 G2P
02/10	918630	Conjunto bico e agulha para pistola de pintura Prona R200 1.0
02/10	918631	Conjunto bico e agulha para pistola de pintura Prona R200 1.2
02/10	918632	Conjunto bico e agulha para pistola de pintura Prona R200 1.5
02/10	918633	Conjunto bico e agulha para pistola de pintura Prona R200 1.8
02/10	918634	Conjunto bico e agulha para pistola de pintura Prona R200 2.5
03	020028	Vedação agulha do fluído para pistola de pintura Prona R200
04	020029	Parafuso agulha fluído para pistola de pintura Prona R200
05	020030	Válvula leque para pistola de pintura Prona R200
06		Gaxeta para pistola de pintura Prona R200
07	020031	Guia da agulha do fluído para pistola de pintura Prona R200
08-1	020032	Botão ajuste da agulha do fluído para pistola de pintura Prona R200
08-2	020033	Botão ajuste da agulha do fluído para pistola de pintura Prona R200
09	020034	Mola da agulha do fluído para pistola de pintura Prona R200
11		Oring para pistola de pintura Prona R200
13	020039	Conexão da entrada de ar para pistola de pintura Prona R200
14	020040	Válvula de ajuste do ar para pistola de pintura Prona R200
15	020041	Anel de fixação para pistola de pintura Prona R200
16	020042	Pino do gatilho para pistola de pintura Prona R200
17	020043	Gatilho para pistola de pintura Prona R200
18	020044	Mola da válvula de ar para pistola de pintura Prona R200
19	020045	Válvula de ar para pistola de pintura Prona R200
20	020046	Assento da válvula de ar para pistola de pintura Prona R200
21	020047	Conexão da entrada do fluído para pistola de pintura Prona R200

Pistola de pintura Prona R200

★★★★★

OPERAÇÃO

A pistola de pulverização foi projetada como portátil, FERRAMENTA OPERADA A AR, e no interesse da segurança só deve ser usada para a finalidade para a qual foi projetada. A ferramenta não deve em hipótese alguma ser usada para qualquer outra finalidade por qualquer motivo, isso pode resultar em perigo para o operador e para aqueles dentro da área de trabalho imediata.

A pistola de pulverização deve ser ligada a um fornecimento de ar limpo utilizando os acessórios recomendados e o tamanho da mangueira conforme especificado no diagrama. Sempre que possível, deve haver um filtro e regulador de ar no sistema, conforme diagrama. A pressão recomendada na ferramenta deve medir 60 psi enquanto estiver funcionando livremente. a pistola de pintura. Sempre conecte o copo e a mangueira de ar firmemente à pistola de pintura antes de usar. Certifique-se de que o material e o suprimento de ar estejam desconectados antes de efetuar qualquer trabalho na pistola de pintura.

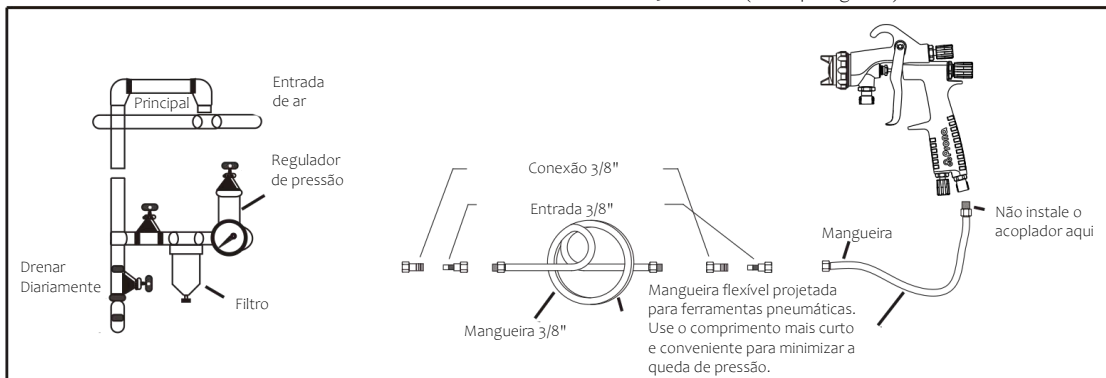
AJUSTE

Para obter o padrão de pulverização necessário, o volume de fluido e o grau de atomização, use o botão de ajuste do padrão, o botão de ajuste de ar e o botão de ajuste de fluido.

a) Para ajustar o padrão de pulverização, ajuste o conjunto de ajuste de padrão para a direita para estreitar o padrão de pulverização e para a esquerda para alargar o padrão de pulverização. b) Para ajustar a saída de fluido - gire o botão de ajuste de fluido para a direita para reduzir a saída de fluido e para a esquerda para aumentar a saída de fluido. Girar o conjunto de ajuste de fluido totalmente para a direita interromperá completamente o fluido e a pistola para pintura emitirá apenas ar.

e) Para ajustar o volume de ar - Gire o conjunto de ajuste de ar para a direita para reduzir o volume de ar e para a esquerda para aumentar o volume de ar.

d) A pressão de ar recomendada é de 3,0 a 3,5 bar (43 a 50 psi). A distância de pulverização recomendada até o objeto é de 15 a 20 cm (6 a 8 polegadas).



MANUTENÇÃO

- Limpe a tampa de ar. Bocal de fluido e agulha de fluido com escova após cada operação.
- Lave a passagem do material da pistola com um solvente compatível.
- Não mergulhe a pistola completa em solventes.
- O parafuso de vedação da agulha de fluido não deve ser apertado completamente, ou o conjunto da agulha de fluido ficará lento.
- Girar o botão de ajuste do fluido muito para a esquerda enfraquecerá a mola da agulha do fluido, fazendo com que o bico do fluido vazze.
- Antes de instalar ou desmontar o bico, o botão do fluido deve ser desmontado e pressionar o gatilho para garantir que o bico e a agulha se desconectem, caso contrário, a agulha e o bico se desgastam e causam má vedação.

O uso de máscara respiratória é recomendado em todos os momentos durante a pulverização. O nível de ruído pode exceder 85 dB (A) quando a pistola de pintura está sendo usada, também é recomendada uma proteção com absorvedor de som. Use sempre óculos de proteção e luvas ao pulverizar ou limpar. Nenhuma vibração é transmitida ao operador ao usar a pistola de pintura.

SEGURANÇA

Nunca permita que pessoas não treinadas ou não autorizadas operem esta pistola para pintura. Nunca exceda a pressão de ar recomendada. Nunca use fósforos, fume ou opere uma pistola perto de uma chama aberta.

Nunca aponte a pistola para as pessoas.

Nunca pulverize alimentos ou produtos químicos com uma pistola pulverizadora.

Não carregue nem puxe a pistola pela mangueira, pois isso pode causar falha na conexão da mangueira/pistola e resultar em perigo para o operador ou outros trabalhadores. Use apenas peças sobressalentes originais.

Não use os seguintes solventes: 1,1,1-Tricloroetano e Cloreto de Metileno. Esses solventes podem reagir quimicamente com o alumínio usado em pistolas pulverizadoras e copos de fluido, possivelmente causando uma explosão.

Não use esses solventes para limpeza ou lavagem de equipamentos. A pistola de pintura nunca deve ser armazenada em produtos de limpeza carregados de ácido. Em caso de dúvida consulte o fornecedor do material.

Modelo	Tipo de alimentação	Tamanho do bico mm (pol.)	Pressão do ar Kg/cm ² (Mpa)	Consumo de ar l/min	Saída de fluido ml/min	Largura padrão +20 mm(pol)	Peso g(libras)
R200	Sucção	1.5	2.5 - 3.0 (0.24 - 0.29)	330	240	290 (11.42)	R200:503 (1.10)
R200		1.8		330	290	340 (13.39)	
R200		2.0		360	350	290 (11.42)	
R200		2.5		360	350	280 (11.02)	