

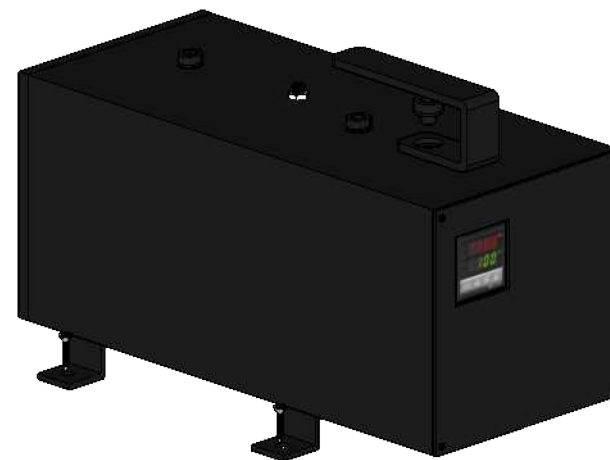
AQUECEDOR A ÓLEO TORNADO

POTENTE E BAIXO CUSTO DE MANUTENÇÃO

IDEAL PARA BAIXA PRESSÃO, AIRLESS OU AIRMIX

DISTRIBUIDOR EXCLUSIVO
TORNADO
WWW.TORNADO.COM.BR

AQUECEDOR PROFISSIONAL



LEIA TODAS AS INSTRUÇÕES ANTES DE USAR

 **TORNADO**
PINTANDO
QUALIDADE



AQUECEDOR TORNADO

APRESENTAÇÃO

Nos dias de hoje, o processo de pintura aquecida "Hot Spray", com o advento das novas leis anti poluição e o desenvolvimento de novos materiais, vem ganhando cada vez mais importância.

Com os aquecedores de tinta TORNADO, qualquer que seja o material utilizado, você obterá um excelente acabamento de superfície, que vai de encontro com as suas expectativas. Além de aquecer o produto, também é possível aquecer o ar de pulverização.

Com o aumento da temperatura da tinta, nota-se uma redução na viscosidade, facilitando a pulverização e melhorando o alastramento da tinta. Com o Hot Spray, pode-se obter maiores camadas por demão porque a tinta esfria rapidamente em contato com as peças, readquirindo a sua viscosidade original, impedindo a formação de escorridos. A diluição da tinta pode ser bem menor do que na aplicação a frio.

O tempo de secagem das peças reduz drasticamente, além do consumo de solvente. Nos casos em que se utilizam fornos de secagem, a economia é ainda maior.

Os aquecedores de tinta TORNADO podem ser usados em conjunto com o sistema convencional, Airless ou Airmix, tendo apenas que se ter cuidado com as tintas de dois componentes, pois o calor pode reduzir o pot life das mesmas.

Aquecedor de tinta elétrico Tornado, de 0 a 60°C, com tensão de 220 V, 4000w.

Funciona com bombas Airless, tanques de pressão, bombas de duplo diafragma, linhas de tinta, etc...

Benefícios:

- Acelera a secagem da tinta;
- Melhora o acabamento;
- Facilita a aplicação de produtos muito viscosos;
- Resolve o problema de escorrimento, especialmente em produtos a base de água;
- Retorno do investimento através economia de tinta;
- Diminui a necessidade de diluição da tinta.

Entre já em contato com um de nossos vendedores para mais informações!

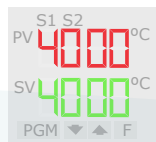
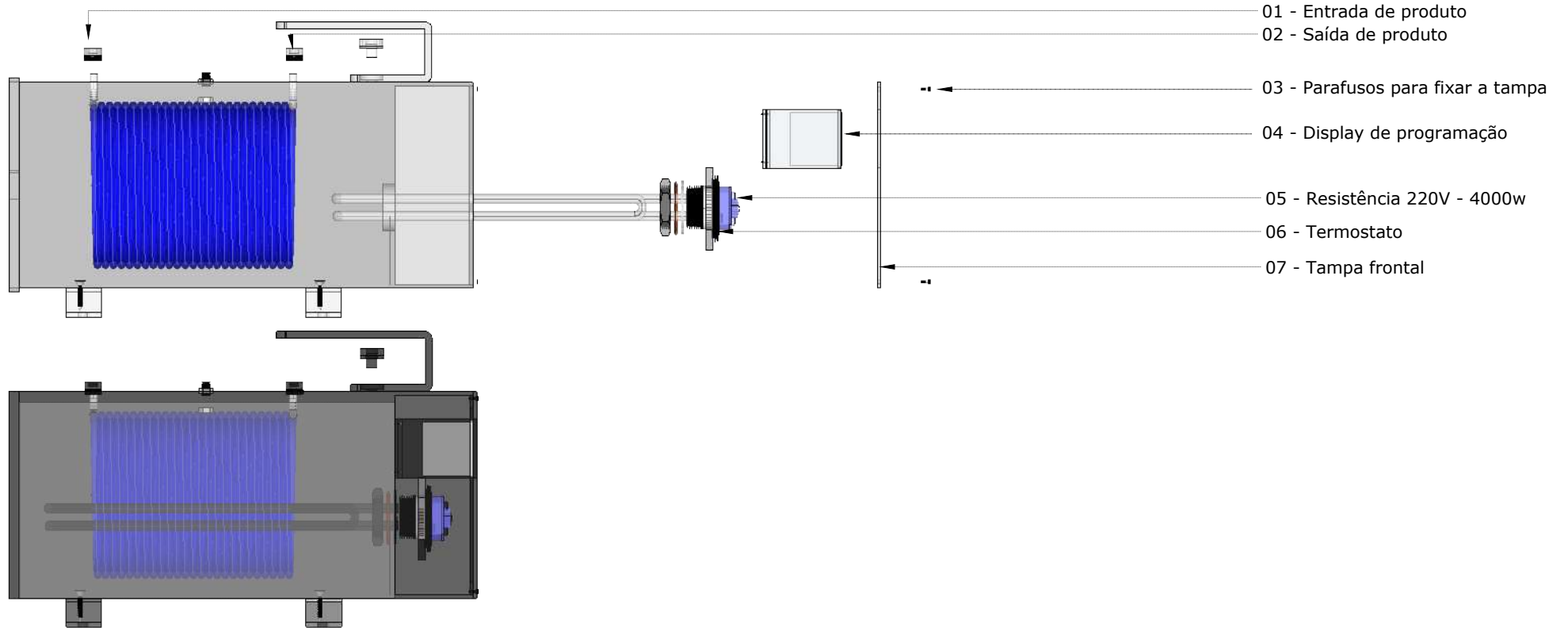
CARACTERÍSTICA DO PRODUTO

MODELO	AQUECEDOR A ÓLEO TORNADO
TENSÃO/FREQÜENCIA	220 V, 4000w
RESERVATÓRIO DE ÓLEO	6 litros
TEMPERATURA AQUECIMENTO	0 a 60°C
PESO	21 kg
DIMENSÕES DO PRODUTO	450 mm X 200 mm X 160 mm



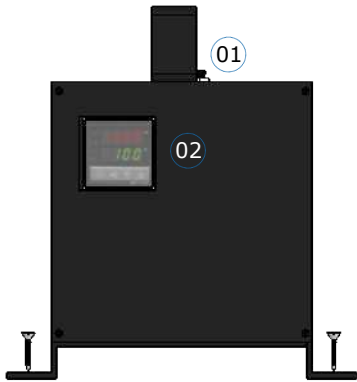


PRINCIPAIS CARACTERÍSTICAS



08 - Display de programação

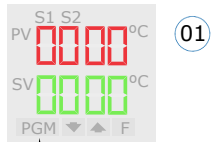




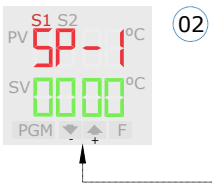
1 - PRIMEIROS PASSOS

1. (01) Conectar mangueiras adequadas de entrada e saída do produto.
2. (02) Abrir parte dianteira para programação.

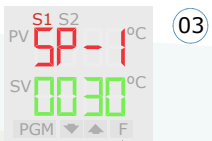
2 - PROGRAMAÇÃO



1. (01) Clicar na tecla PGM para programação

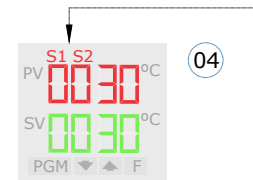


2. (02) Clicar na tecla (+ ou -) para ajustar a temperatura da resistência.

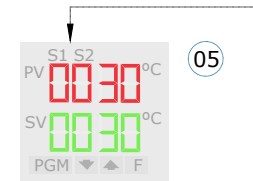


3. (03) Após programação da temperatura da resistência. Clique na tecla F para concluir a programação.

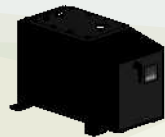
Sempre verificar ao ligar o aparelho se a resistência irá desarmar à temperatura programada.



4. (04) Resistência ligada.



5. (05) Resistência desativada ao atingir à temperatura programada.





PROBLEMA	CAUSA	SOLUÇÃO
O aparelho não funciona	Verificar se o cabo de força esta conectado corretamente a tomada. Verificar tensão do aparelho. 220v	Conecte o aparelho na tomada de voltagem correta. Procurar adaptar o aparelho a voltagem correta.
O aparelho não aquece o suficiente para uso.	Verificar o nível do óleo	Completar o nível do óleo.
Acessório não vedam corretamente.	Vazamento de tinta.	Verificar o torque das conexões
Aparelho liga, mas não aquece	Resistência	Necessário substituir resistência.
Aparelho liga, aquece e não passa o produto.	Catalização.	Substituir serpentina.
Aparelho ultrapassa o nível de temperatura programado.	Termostato	Substituir termostato.

Recomendado fazer revisão, toda vez que o aquecedor for utilizado. Verificando junto ao manual de cada produto aplicado, qual o material para limpeza adequado.

A manutenção do equipamento é fundamental para o seu perfeito funcionamento.

Procure nossa assistência técnica para qualquer dúvida ou manutenção do aparelho.



ATENÇÃO

Este aparelho é indicado somente para o uso de produtos específicos, que necessitam de aquecimento adequado para sua utilização.



ATENÇÃO: Para reduzir o risco de incêndio, choque elétrico ou lesão, siga sempre as instruções de segurança ao usar o aparelho.

LEIA TODAS AS INSTRUÇÕES ANTES DE USAR O AQUECEDOR.



CUIDADO

Qualquer aparelho elétrico, mesmo desligado, pode causar incêndio, choque elétrico ou lesão.

1. SEMPRE desligue o aparelho da tomada quando não estiver em uso.
2. NUNCA guarde o aparelho em lugares aonde há o risco do mesmo cair.
3. Para reduzir o risco de choque elétrico, Não mergulhe o aparelho em água ou em outros líquidos.
4. Se o aparelho cair na água ou em outro líquido, imediatamente desligue-o da tomada. NUNCA, tente pegar o aparelho dentro da água.



ATENÇÃO

Para reduzir o risco de incêndio, choque elétrico ou lesão, siga sempre as instruções de segurança ao usar o aparelho elétrico.

1. RESPEITE a capacidade do reservatório de óleo. Encha apenas o recomendável, ultrapassar a capacidade recomendável pode resultar em queimaduras por respingos de óleo ou possível choque elétrico.
2. NÃO deixe seu aquecedor sem supervisão quando estiver ligado na tomada e sem uso. Use apenas para a finalidade indicada neste manual.
3. O aparelho não deve ser utilizado por pessoas não qualificadas.
4. NÃO use o aparelho se o cabo ou a tomada estiver com defeito, ou se o aparelho não estiver funcionando perfeitamente, caso tenha caído ou deixado ao ar livre.
5. NÃO desmonte nem tente efetuar consertos; leve o aparelho a um profissional qualificado. Montar o aparelho erroneamente ou conserto mal feito pode ocasionar risco de incêndio, choque elétrico ou lesão corporal.

